



Designflooring Evolve[®]

Duurzaamheidsrapport

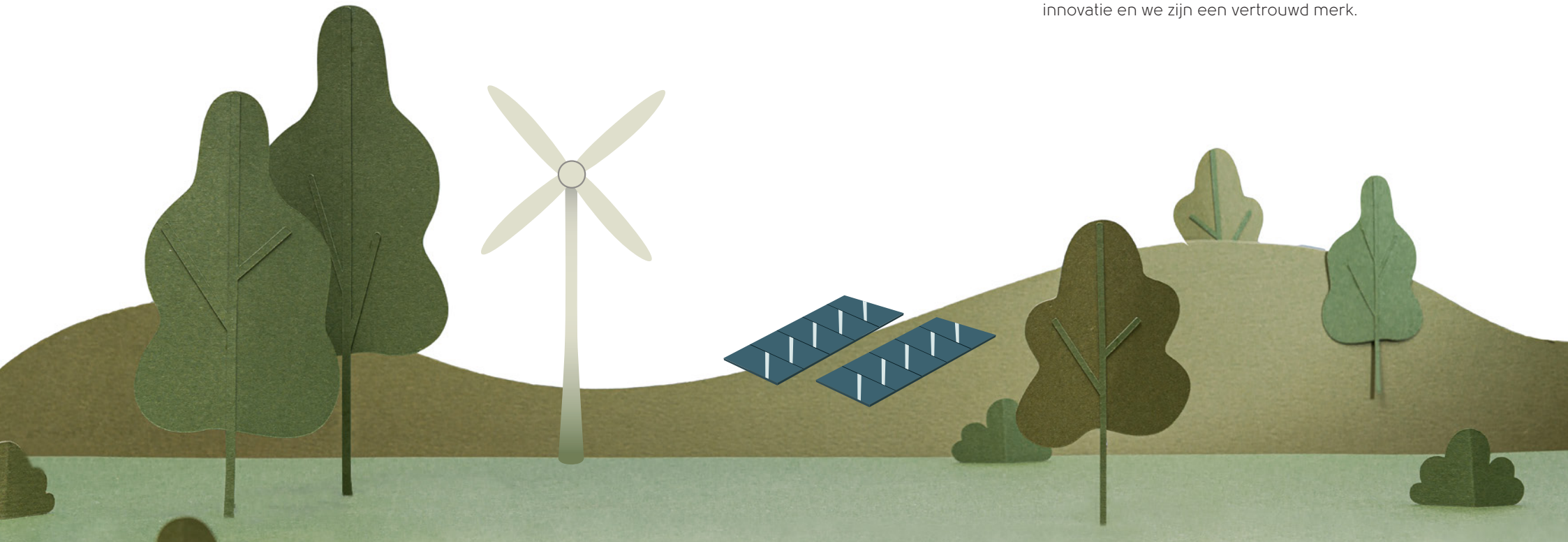
Welkom

Ons verhaal begon in 1973 toen een voormalig vloereninstallateur vanuit zijn ouderlijk huis een bedrijf startte in de overtuiging dat luxe vinylvloeren zowel praktisch als mooi moesten zijn. Deze visie leidde tot de oprichting van Designflooring.

Bij Designflooring hebben we een andere kijk op vloeren. Onze zoektocht naar uitzonderlijke vloeren leidt ons naar alle delen van de wereld, waarbij we inspiratie halen uit de natuur om prachtige, geavanceerde ontwerpen te creëren.

We zetten ons in voor duurzaamheid en beoordelen en verbeteren voortdurend onze activiteiten en producten om de impact op het milieu te minimaliseren. Deze toewijding staat centraal in ons ethos 'design for life', waarbij we ons richten op onze klanten, collega's en gemeenschappen.

Ondanks ons wereldwijde succes blijven we in hart en nieren een familiebedrijf, toegewijd aan duurzaamheid en kwaliteit, een weerspiegeling van onze passie voor het maken van een positieve impact op de wereld. We genieten het vertrouwen van zowel Fortune 500 bedrijven als particuliere eindgebruikers, we zijn toonaangevend op het gebied van innovatie en we zijn een vertrouwd merk.





"Onze inzet voor duurzaamheid is een belangrijke overweging bij alle belangrijke zakelijke beslissingen.

We begrijpen dat ons bedrijf een impact heeft op zowel de planeet als mensen, en we zetten ons in om ervoor te zorgen dat die impact positief is."

Ed Perrin,
Group CEO



"Ik ben er erg trots op dat ik deel uitmaak van een bedrijf dat zulke belangrijke stappen heeft gezet in de richting van duurzamer ondernemen, dat zijn verantwoordelijkheid erkent om de planeet te beschermen en dat zich volledig inzet om het voortouw te nemen bij het creëren van betekenisvolle veranderingen op de lange termijn. Ik ben enthousiast over wat we als bedrijf kunnen bereiken als we allemaal werken aan een gemeenschappelijk doel om positieve verandering teweeg te brengen".

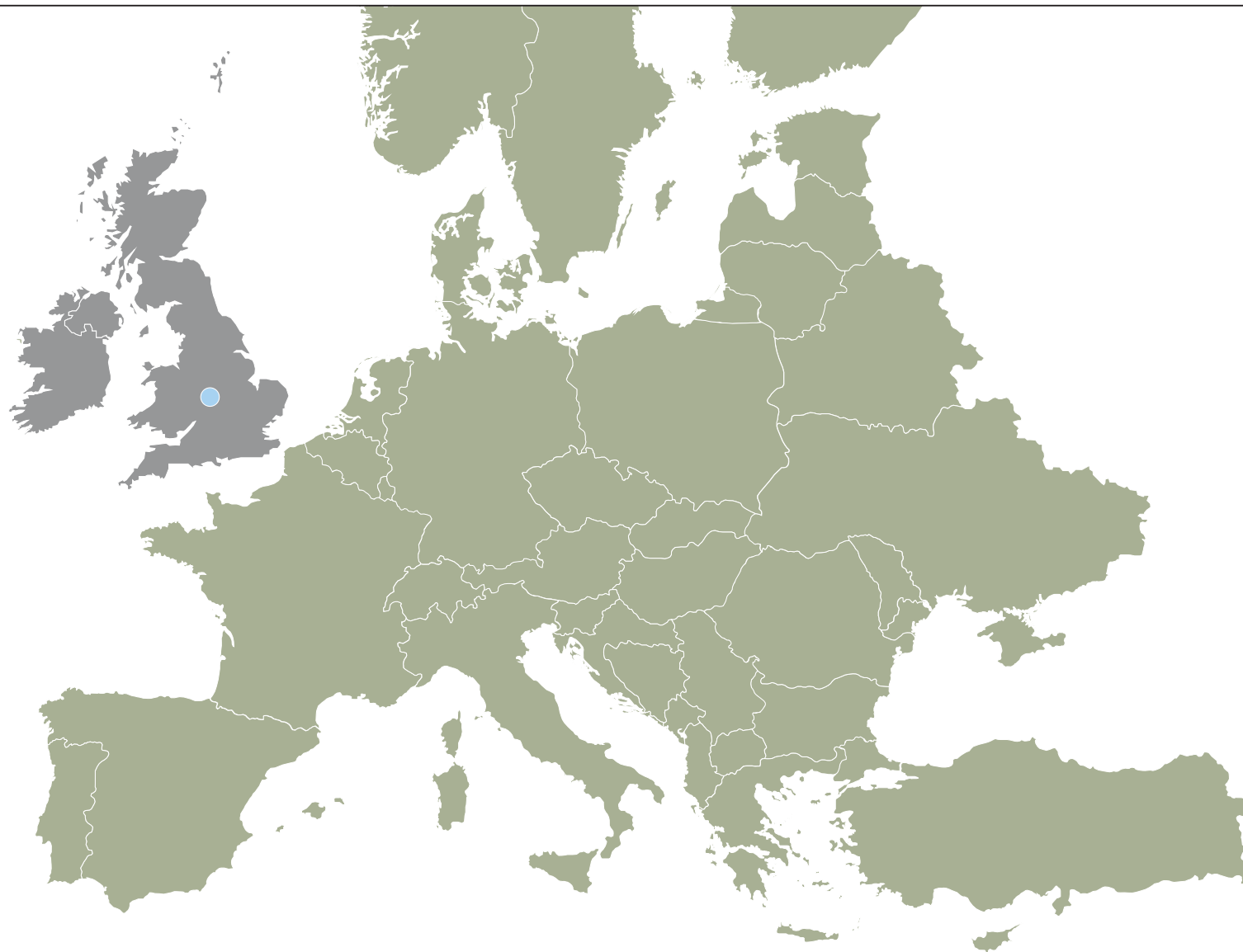
Jamie Shaw,
Wereldwijd hoofd
duurzaamheid



Onze locaties

● Hoofdkantoor Designflooring

● Designflooring



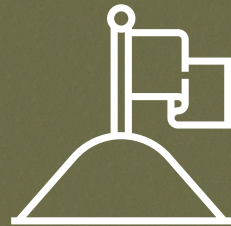
Onze kernwaarden

Kernwaarden sturen ons handelen. Ze vatten keurig het verwachte gedrag samen en laten zien hoe we met elkaar moeten omgaan als werknemers, maar ook met klanten en leveranciers.



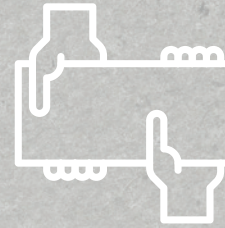
Mensen zijn belangrijk

Bij Designflooring staan krachtige mensen centraal. We vertrouwen elkaar en erkennen prestaties.



Pioniersgeest

Wij moedigen durf en creatief denken aan. Dit heeft Designflooring gebouwd en zal onze toekomst bepalen.



De belofte waarmaken

We gedragen ons integer en zetten ons in voor onze klanten, onze doelen en het team. We spelen allemaal een rol in ons gezamenlijke succes.



Positieve energie

Ons bedrijf wordt gedreven door een dynamische, energieke en enthousiaste 'can do'-mentaliteit.

Het verhaal tot nu toe

Grote verbeteringen in duurzaamheidsprestaties worden niet van de ene op de andere dag bereikt. Daarom hebben we een langetermijnvisie voor het verbeteren van onze prestaties. Hoewel we nog aan het begin van deze transformatie staan, hebben we in 2022 en 2023 al actie ondernomen.

Tot op heden hebben we het volgende gedaan:

In het hele bedrijf

- Duurzaamheidsleiders benoemd bij Designflooring en onze wereldwijde bedrijven.
- Ons interne duurzaamheidseducatieprogramma voor alle medewerkers gestart.
- De functie van hoofd duurzaamheid wereldwijd gecreëerd en ingevuld.
- Het 6-pijler raamwerk voor onze duurzaamheidsfocus bij Designflooring gedefinieerd en vastgesteld.
- Een robuuste bestuursstructuur geïmplementeerd, te beginnen op het niveau van de raad van bestuur.
- We hebben onafhankelijk gecontroleerde productspecifieke, regionale milieuproductverklaringen opgesteld voor ons hele assortiment en we blijven in dit proces investeren voor nieuwe producten.
- Onze jaarlijkse mondiale voetafdruk voor broeikasgasemissies berekend en een interne kwartaalrapportage van de gegevens opgesteld.

Toeleveringsketen

- Met al onze productleveranciers overlegd over hun duurzaamheidsprestaties.
- Alle productleveranciers onafhankelijk gecontroleerd op hun sociale prestaties.

2024

Nu we een meer robuuste, gedefinieerde en doelgerichte focus hebben op milieu-, sociale en bestuurlijke onderwerpen, zullen we in 2024 de duurzaamheidsprestaties van onze fabrieken nauwlettend volgen, actie ondernemen om onze uitstoot te verminderen in lijn met onze wetenschappelijk onderbouwde doelen en onze teams betrekken bij en informeren over diversiteit en inclusie.

Onze belangrijkste aandachtsgedieden

Klimaatverandering onder ogen zien

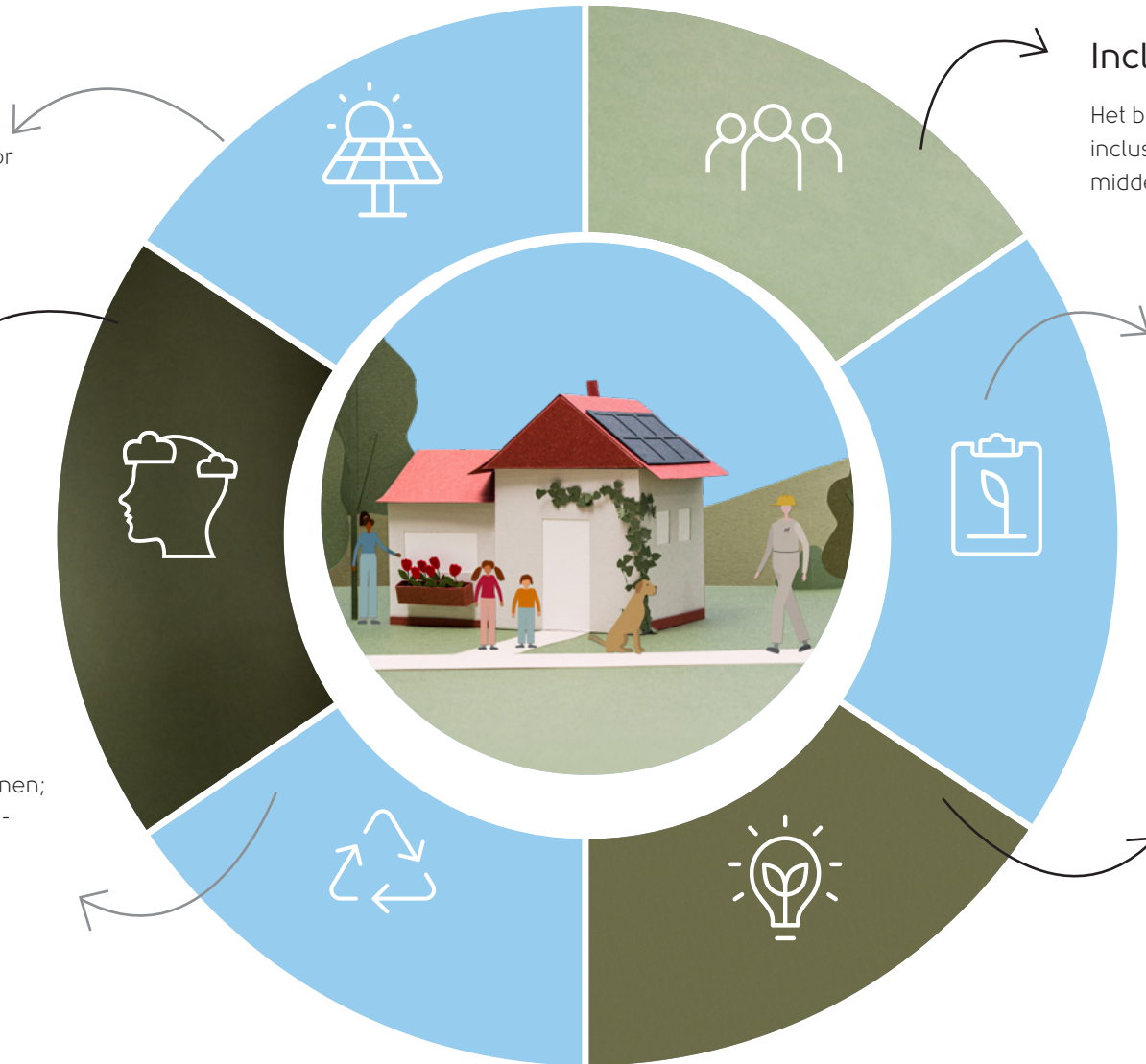
Onze koolstofvoetafdruk verkleinen door energie-efficiëntie en het gebruik van hernieuwbare energie. We ontwikkelen doelstellingen via het Science Based Targets-initiatief om onze uitstoot tegen 2030 met minstens 50% te verminderen.

Gezondheid en welzijn

Zorgen voor de gezondheid en veiligheid van degenen die betrokken zijn bij de productie en het gebruik van onze producten.

Duurzaam gebruik van hulpbronnen

Het behouden van natuurlijke hulpbronnen; het gebruik van post-industriële en post-consumer gerecyclede materialen; het maken van producten die gerecycled kunnen worden; het uitbannen van grondstoffen die afgeleid zijn van ruwe olie; het creëren van gesloten productieprocessen.



Inclusie en diversiteit

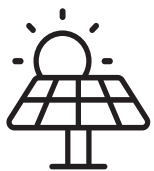
Het bevorderen van een rechtvaardige, inclusieve en diverse werkcultuur door middel van betrokkenheid en voorlichting.

Transparantie in de toeleveringsketen

Certificeringen van derden voor milieu- en sociale verantwoordelijkheid, inclusief eerlijke behandeling en veilige omstandigheden voor werknemers.

Opleiding

Werknemers voorlichten over het belang van duurzaamheid, ze helpen hun rol te begrijpen en de kans te vergroten om onze doelen te bereiken.

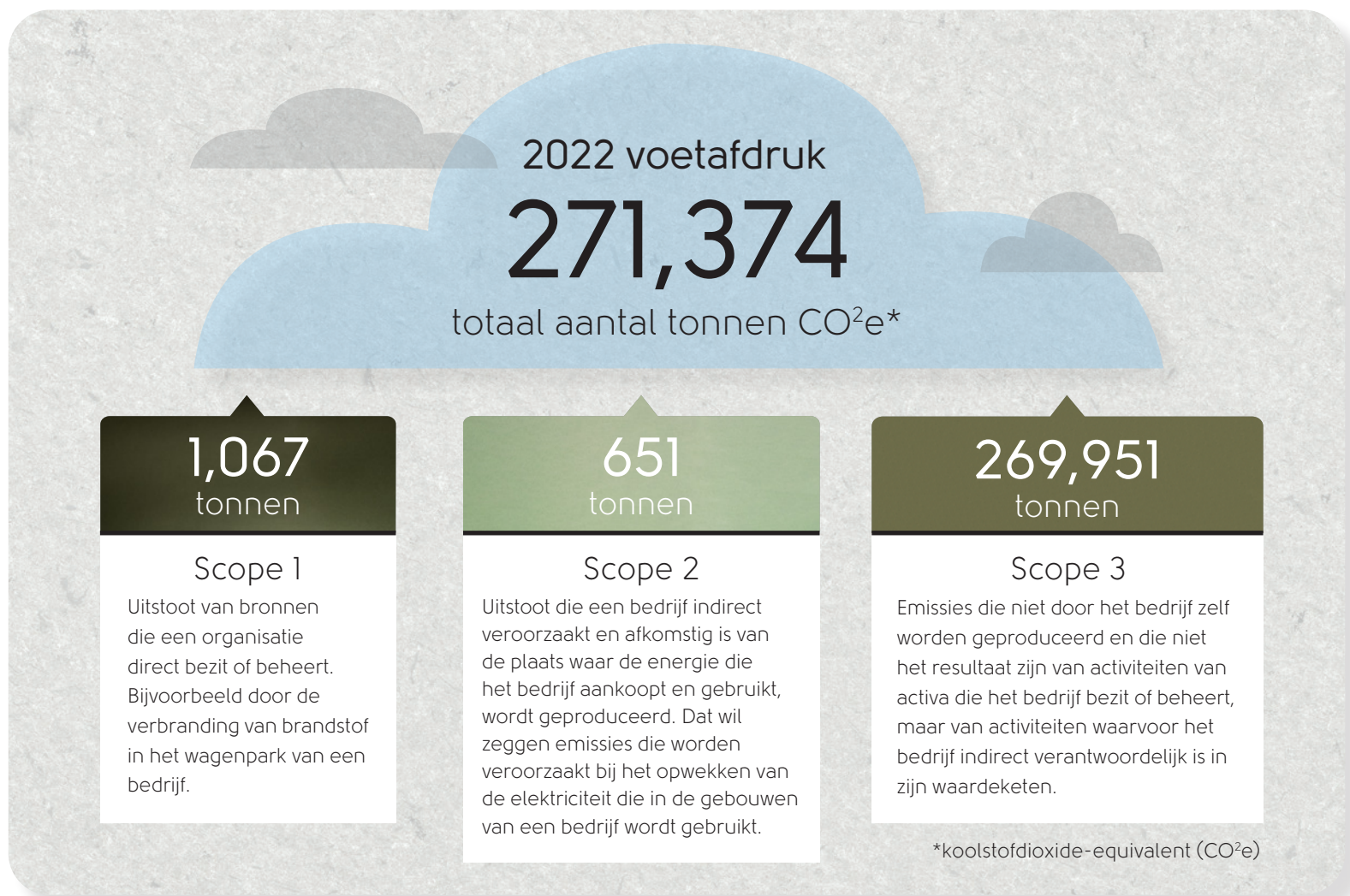


Belangrijk aandachtsgebied 1

Het aanpakken van klimaatverandering

We zijn in staat om onze uitstoot van broeikasgassen in de scopes 1, 2 en 3 zoals gedefinieerd door het Greenhouse Gas Protocol te berekenen en te rapporteren.

Deze voetafdruk is extern geverifieerd en zal worden gebruikt als het referentiejaar voor het bepalen van onze doelen en het monitoren van onze prestaties.



Designflooring heeft toegezegd om op korte termijn voor het hele bedrijf emissiereducties vast te stellen die in overeenstemming zijn met de klimaatwetenschap in het kader van het Science Based Targets-initiatief (SBTi). Deze moeten nog worden goedgekeurd. We hebben ook gereageerd op de dringende oproep van de SBTi voor klimaatactie door ons in te zetten voor 1,5°C en 'net-zero' via de Business Ambition for 1,5°C-campagne.

We hebben ons publiekelijk geëngageerd om emissiereductiedoelstellingen te formuleren via het Science Based Targets-initiatief.

Hoofdkantoor

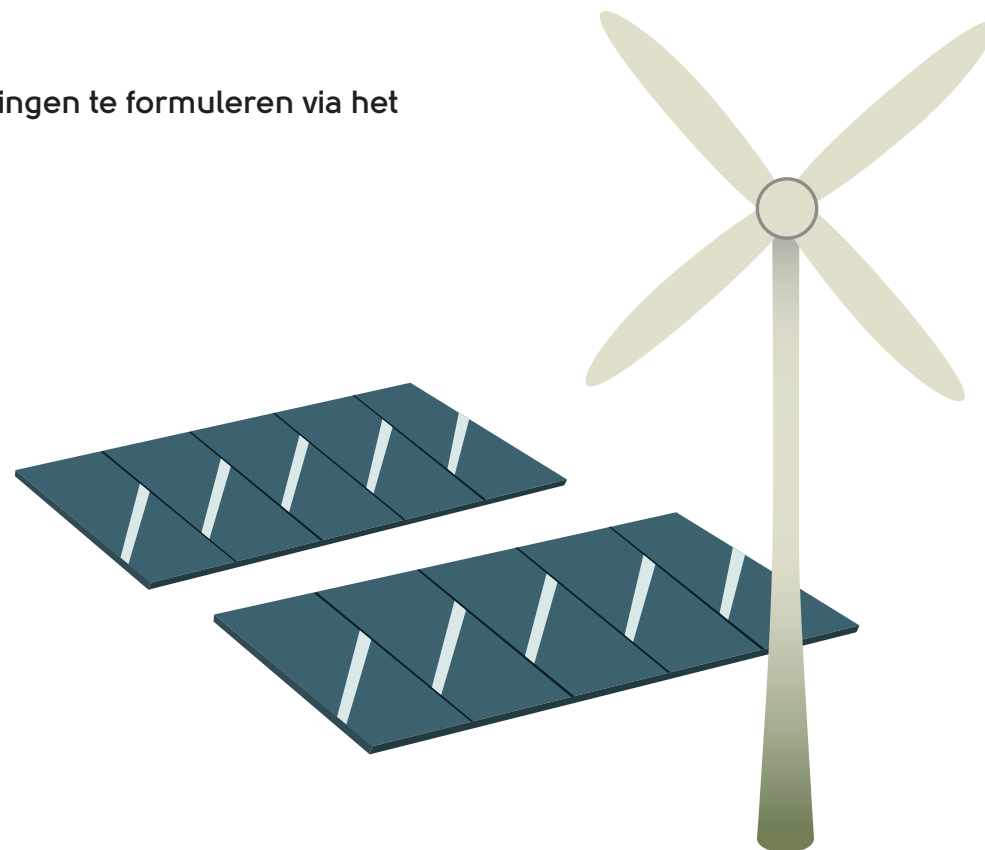
Alle gebouwen van Designflooring zijn nu uitgerust met zonnepanelen. In 2023 hebben we extra duurzame stroomopwekkingscapaciteit toegevoegd. Dit komt bovenop de bestaande panelen op het Britse distributiecentrum die sinds november 2021 stroom opwekken.

Het hoofdkantoor wekt nu ongeveer 150.000 kilowattuur extra duurzame stroom per jaar op en bespaart zo meer dan 30 ton koolstof.

In alle drie de gebouwen is LED-verlichting geïnstalleerd, samen met sensorbediening in het magazijn, wat bijdraagt aan een totale vermindering van het elektriciteitsverbruik van meer dan 40% op de hele locatie.

Toeleveringsketen

Onze partnerfabrieken genereren steeds meer hernieuwbare energie op locatie met behulp van zonnepaneelinstallaties en het gebruik van biomassa om stoom te genereren die in het productieproces wordt gebruikt.





Belangrijk aandachtsgebied 2

Gezondheid en welzijn

Duurzaamheid gaat over meer dan het beschermen van de planeet - het gaat ook over mensen. Terwijl we doorgaan met het produceren van veilige producten die betrouwbaar zijn in huizen en commerciële ruimtes, richten we ons ook op het garanderen van een eerlijke behandeling en veilige omstandigheden voor onze eigen werknemers, de toeleveringsketen die betrokken is bij de productie van de producten, de installateurs die betrokken zijn bij het leggen van de vloeren en de klanten die dag in dag uit met de producten werken.

Onze producten bevatten geen zware metalen en onveilige ftalaten en zijn Eurofins Indoor Air Comfort (Gold) en FloorScore® gecertificeerd voor de luchtkwaliteit binnenshuis na installatie, waarbij ze door derden zijn beoordeeld als A+ voor vluchtige organische stoffen.

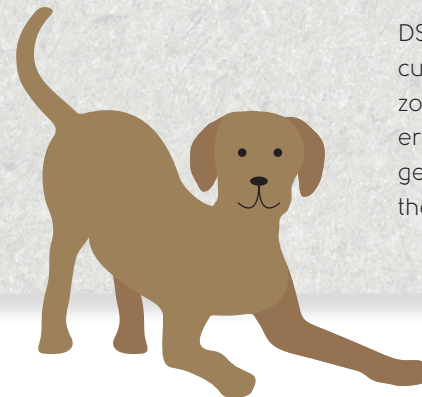
Hoofdkantoor

We hebben yogalessen voor het team georganiseerd, elke dag is er gratis fruit als gezonde snack en er zijn EHBO'ers aangesteld en opgeleid.

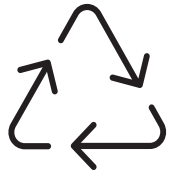


Toeleveringsketen

In Azië hebben we nu al onze fabrieken door een onafhankelijke derde partij laten controleren op hun sociale prestaties. De audit heeft betrekking op gezondheid en veiligheid op de werkplek, controleert en beoordeelt het aantal uren dat arbeiders werken en levert een reeks acties en aanbevelingen op die elke fabriek moet uitvoeren. We volgen deze punten op als onderdeel van de beoordeling van de duurzaamheidsprestaties van de fabriek.



DSL, ons supply chain-team in het VK houdt regelmatig cursussen om lichaam en geest te ondersteunen, zorgt voor fruit en gezonde snacks op kantoor, zorgt ervoor dat teamleden getraind zijn in eerste hulp bij geestelijke gezondheid en ondersteunt het bezoek van therapiehonden aan hun kantoor in Evesham.



Belangrijk aandachtsgebied 3

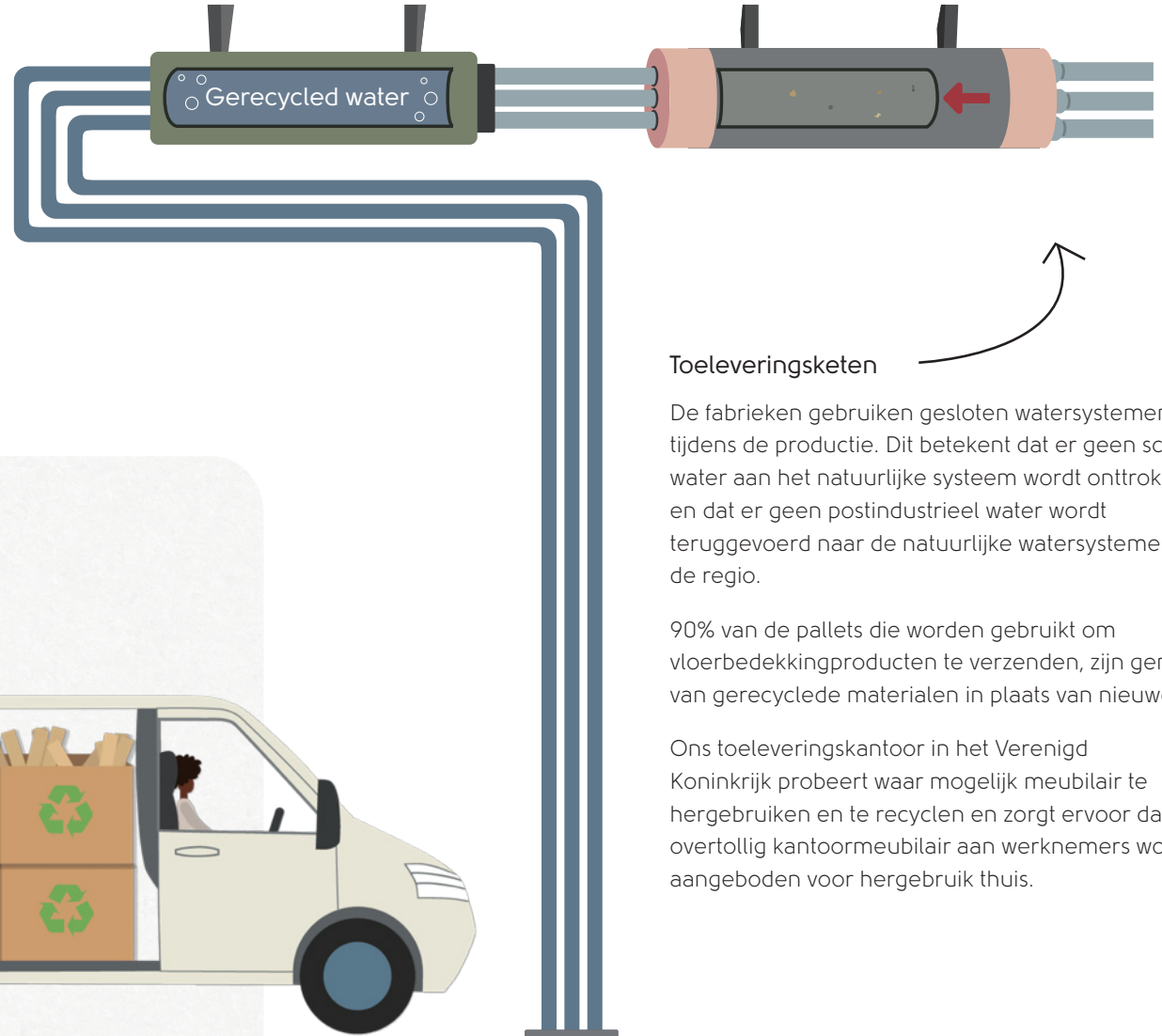
Duurzaam gebruik van hulpbronnen

We erkennen de noodzaak om over te stappen op een meer circulaire economie. De huidige lineaire modellen bieden onvoldoende voordelen vanuit milieu- of sociaal oogpunt.

Onmiddellijk overstappen op een circulair model gaat echter gepaard met aanzienlijke technische, logistieke en praktische uitdagingen. We nemen op veel gebieden stappen om van lineair op circulair over te gaan. Deze bestaan o.a. uit:

Hoofdkantoor

In onze vestigingen in het Verenigd Koninkrijk sturen we elk jaar tot 300 ton ongebruikte productafval voor recycling. Het materiaal wordt hergebruikt voor specifieke straatmeubelen.



Toeleveringsketen

De fabrieken gebruiken gesloten watersystemen tijdens de productie. Dit betekent dat er geen schoon water aan het natuurlijke systeem wordt onttrokken en dat er geen postindustriële water wordt teruggevoerd naar de natuurlijke watersystemen van de regio.

90% van de pallets die worden gebruikt om vloerbedekkingproducten te verzenden, zijn gemaakt van gerecyclede materialen in plaats van nieuwe.

Ons toeleveringskantoor in het Verenigd Koninkrijk probeert waar mogelijk meubilair te hergebruiken en te recycleren en zorgt ervoor dat overtollig kantoormeubilair aan werknemers wordt aangeboden voor hergebruik thuis.



Belangrijk aandachtsgebied 4

Inclusie en diversiteit

We zetten ons in om onze werkplek eerlijk, gastvrij en divers te maken door middel van voortdurende betrokkenheid en voorlichting. Zoals veel bedrijven zijn we niet zo divers als we zouden kunnen zijn en daarom kunnen we niet zo inclusief zijn als we zouden willen. We hebben de noodzaak ingezien om diversiteit en inclusie in de hele organisatie te omarmen en er vinden positieve veranderingen plaats.

Bij Designflooring vieren we onze individualiteit en willen we dat iedereen zich erbij betrokken voelt. Daarom is EDI (Equity, Diversity and Inclusion) iets dat we in elk aspect van onze cultuur verankeren.

Hoofdkantoor

Het bedrijf heeft zich onlangs aangesloten bij het Armed Forces Covenant, is een samenwerking aangegaan met People Plus, een liefdadigheidsinstelling die zich inzet voor sociale inclusie, en heeft betaalde vrijwilligersdagen gelanceerd.

Er is een Equity, Diversity and Inclusion-groep opgericht om het bewustzijn en de verandering op alle niveaus in het bedrijf te stimuleren en de rapportage over beloningsverschillen tussen mannen en vrouwen is volledig ingesteld.

Het senior leadership team heeft training gehad over moderne slavernij.





Belangrijk aandachtsgebied 5

Transparantie van de toeleveringsketen

We doen er alles aan om ervoor te zorgen dat wat we doen en hoe we dat doen zo transparant mogelijk is. En met een groeiende toeleveringsketen in fabrieken die vestigingen hebben in China, Vietnam, Taiwan en Zuid-Korea willen we ervoor zorgen dat onze prestaties in die toeleveringsketen onafhankelijk worden gecontroleerd en geverifieerd.

Milieu

We zijn blijven investeren in het Environmental Product Declaration (EPD)-proces. Onze eerste EPD's werden al in 2019 opgesteld en al onze producten worden gedekt door productspecifieke, regio-specifieke documentatie. Dit is om ontwerpers, bestekschrijvers en eindgebruikers in staat te stellen de milieupact van de producten tijdens hun hele levensduur te bekijken voordat ze beslissen welk product ze zullen kopen.

Deze EPD's bestaan voor:



Gluedown



Loose lay

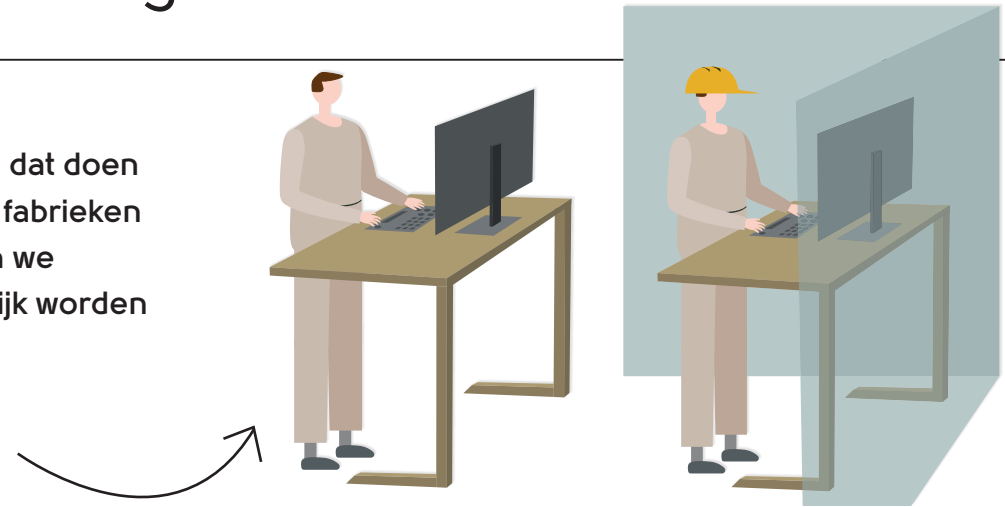


Rigid Core
(EPC en SPC)

Alle fabrieken die producten leveren zijn ISO 14001-gecertificeerd, de internationale norm voor milieubeheer.

Maatschappelijk

We hebben alle fabrieken die we gebruiken gecontroleerd op hun maatschappelijke prestaties. Dit hebben we gedaan via een onafhankelijke organisatie, die zaken controleerde als de gezondheids- en veiligheidssituatie ter plekke, de door de fabriek ingevoerde praktijken op het gebied van gezondheid en welzijn en de werktijden en het bijbehorende loon van werknemers.



Bestuur

- We hebben een duurzaamheidsmanager aangesteld om onze strategie te implementeren, met onze teams samen te werken en onze duurzaamheidsprestaties te verbeteren.
- Duurzaamheid en diversiteit zijn vaste agendapunten tijdens vergaderingen van de raad van bestuur en de risicocommissie.
- Productleveranciers krijgen nu duidelijke verwachtingen met betrekking tot duurzaamheidseisen, doelstellingen en verbeteringen en de prestaties worden jaarlijks gecontroleerd.
- We auditen onze productleveranciers op hun duurzaamheidsprestaties.
- We verbinden ons ertoe om jaarlijks een verslag uit te brengen over onze duurzaamheidsprestaties.



Belangrijk aandachtsgebied 6 Scholing

Wij geloven dat een van de beste manieren om een duurzamere toekomst voor iedereen te creëren, betrokkenheid en educatie is. Daarom is voorlichting een van onze zes aandachtsgebieden binnen Designflooring Evolve®. Terwijl we leren en vooruitgang boeken met ons eigen duurzaamheidsprogramma, willen we die inzichten graag delen met onze eigen medewerkers, onze leveranciers, onze klanten en iedereen die mogelijk van onze inzichten kan profiteren.

In Q4 2023 hebben we onze eerste specifieke duurzaamheids training gelanceerd voor alle werknemers in alle regio's. Deze gedetailleerde cursus behandelt klimaatverandering en legt uit hoe mensen het klimaat beïnvloeden en wat we moeten veranderen om onze emissies te verlagen, niet alleen als bedrijf, maar ook als individuen.

Meer dan 50% van ons kantoorpersoneel heeft de cursus met succes afgerond.

Naast aandacht voor klimaatverandering hebben we training over moderne slavernij gegeven aan senior leden van het bedrijf. Leidinggevenden hebben tot nu toe de online training 'Responding to the Modern Slavery Act' gevolgd via de Supply Chain Sustainability School.

Extern zijn we ook de dialoog aangegaan met meer belanghebbenden in de bouwsector, door het organiseren van een reeks sessies met bestekschrijvers over milieugebonden productverklaringen.



Lidmaatschappen en accreditaties

Een belangrijk deel van een ESG-programma (milieu, maatschappij en governance) is externe verificatie. We zijn er trots op dat we met de volgende organisaties en partners samenwerken om te garanderen dat al onze initiatieven op het gebied van duurzaamheid transparant en geverifieerd zijn en ter verantwoording gehouden kunnen worden.





Designflooring

Designflooring

T: +44 1386 820105

F: +44 1386 820132

E: sales@designflooring.co.uk