



Designflooring

Designflooring Evolve®

Rapport de développement
durable 2023

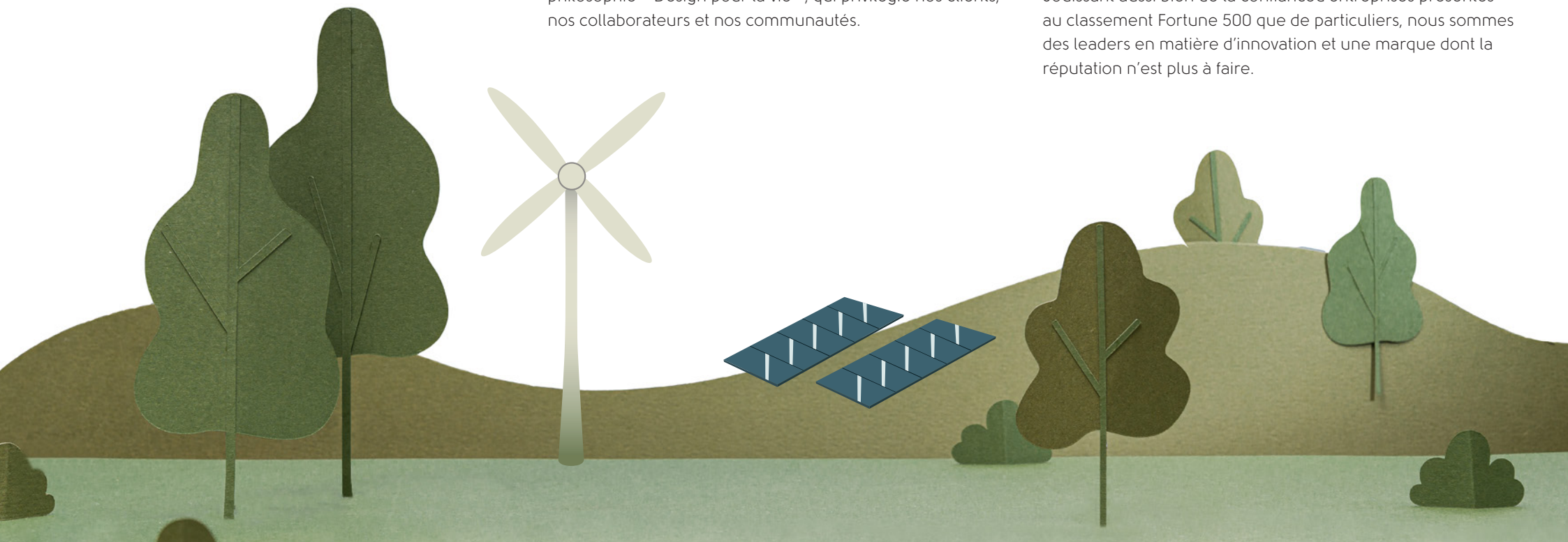
Bienvenue

Notre histoire a commencé en 1973 lorsqu'un ancien poseur de revêtements de sol a créé une entreprise depuis sa maison familiale, convaincu que les revêtements de sol en vinyle de luxe devaient être à la fois pratiques et esthétiques. Son ambition a donné naissance à Designflooring.

Chez Designflooring, nous voyons les sols différemment. Nous parcourons le monde pour nous inspirer de la nature et créer des designs d'une beauté exceptionnelle à la pointe de la technologie.

Notre engagement en faveur du développement durable se traduit par l'évaluation et l'amélioration continues de nos activités et de nos produits afin de minimiser notre impact sur l'environnement. Cet engagement est au cœur de notre philosophie « Design pour la vie », qui privilégie nos clients, nos collaborateurs et nos communautés.

Malgré notre présence à l'international, nous restons une entreprise familiale dans l'âme, axée sur la durabilité et la qualité, ne perdant jamais de vue la mission que nous nous sommes fixée: avoir un impact positif sur le monde. Jouissant aussi bien de la confiance d'entreprises présentes au classement Fortune 500 que de particuliers, nous sommes des leaders en matière d'innovation et une marque dont la réputation n'est plus à faire.





« Notre engagement en faveur du développement durable est un élément clé de toutes nos décisions commerciales importantes. Nous comprenons que notre activité a un impact sur la planète et sur les gens, et nous nous engageons à faire en sorte que cet impact soit positif. »

Ed Perrin,
PDG du Groupe



« Je suis très fier de faire partie d'une entreprise qui a pris des dispositions aussi importantes pour devenir plus durable, qui reconnaît sa responsabilité en matière de protection de la planète et qui s'engage pleinement à faire preuve de leadership pour changer les choses durablement. Toutes les actions que nous pouvons réaliser en tant qu'entreprise pour atteindre un but commun et évoluer dans le bon sens me remplissent d'enthousiasme. »

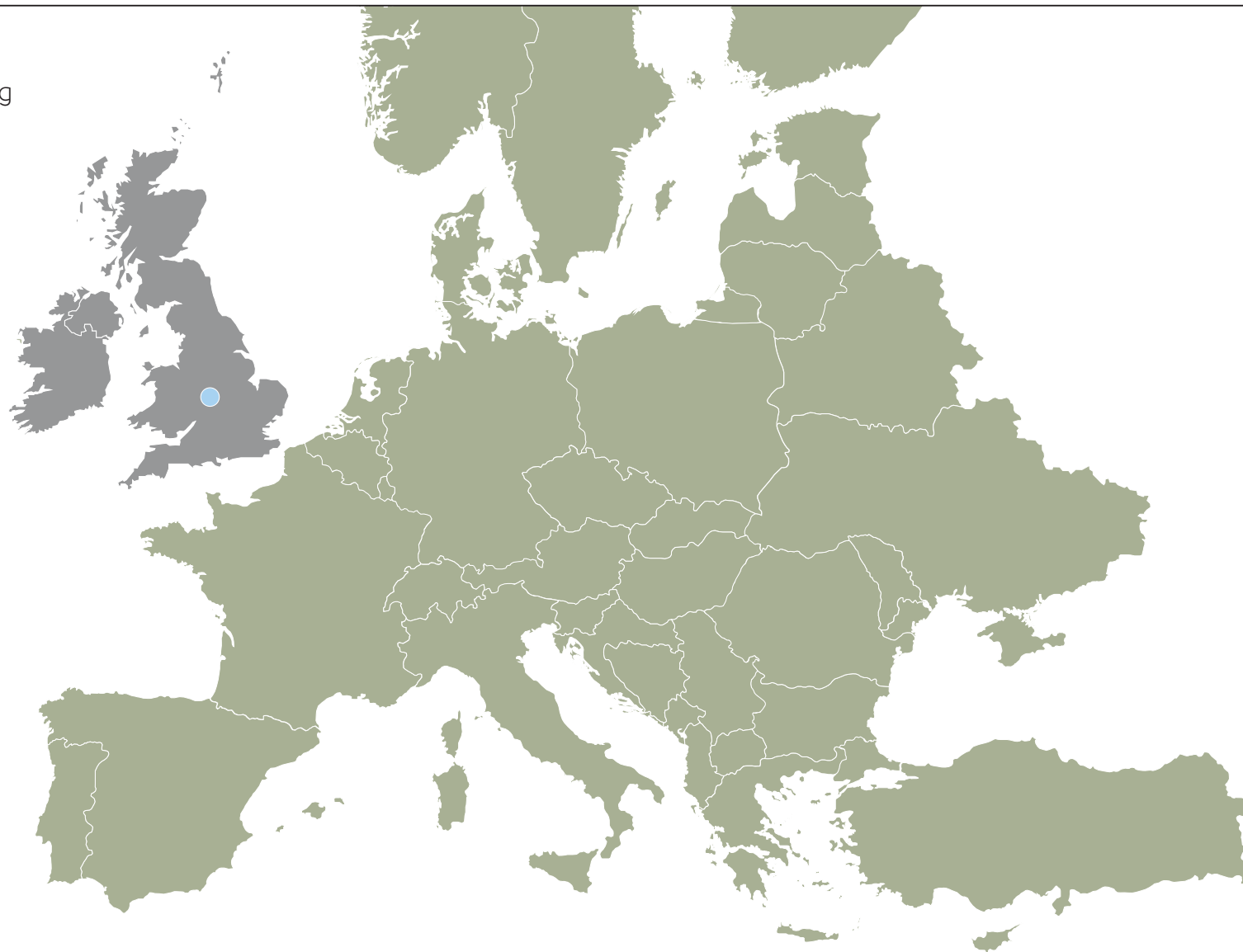
Jamie Shaw,
Responsable mondial du
développement durable



Nos sites

● Siège social de Designflooring

● Designflooring



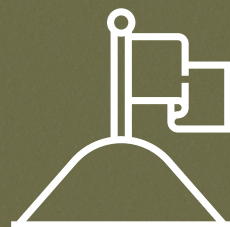
Nos valeurs fondamentales

Nos valeurs fondamentales guident nos actions. Elles résument clairement les comportements attendus et montrent comment nous devons interagir les uns avec les autres en tant qu'employés, ainsi qu'avec les clients et les fournisseurs.



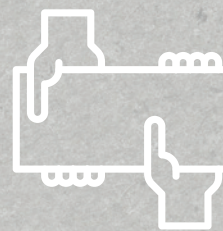
Les gens comptent

Au cœur de Designflooring, il y a des gens investis. Nous nous faisons confiance et reconnaissons les succès.



Esprit pionnier

Nous incitons au courage et à la créativité. Cet esprit est la pierre angulaire de notre entreprise et définira notre avenir.



Tenir notre promesse

Nous faisons preuve d'intégrité et nous nous engageons pour nos clients, nos objectifs et toute l'équipe. Chacun de nous a un rôle dans notre succès.



Énergie positive

Notre entreprise est animée par le dynamisme, la volonté et une attitude enthousiaste et positive.

Notre parcours à ce jour

L'amélioration significative de notre durabilité ne pourra pas se faire du jour au lendemain, c'est pourquoi nous avons adopté une approche à long terme pour y arriver. Bien qu'au début de cette transformation, nous avons déjà mis des actions en place dès 2022 et 2023.

À ce jour, nous avons :

Dans l'entreprise

- Nommé des responsables du développement durable au sein de Designflooring et de nos entreprises à travers le monde;
- Lancé notre programme interne de sensibilisation au développement durable à l'intention de tous nos collaborateurs;
 - Créé un poste de Responsable mondial du développement durable;
 - Défini et établi les 6 piliers de notre démarche de développement durable;
- Mis en place une structure de gouvernance solide, en commençant par le Conseil d'administration;
- Rédigé des Déclarations environnementales de produit spécifiques, par région et vérifiées de manière indépendante, pour l'ensemble de notre portefeuille. Nous continuons d'investir dans ce processus pour les nouveaux produits;
- Calculé notre empreinte annuelle d'émissions de gaz à effet de serre à l'échelle mondiale et établi un rapport trimestriel interne sur ces données;

Dans notre chaîne d'approvisionnement

- Nous avons engagé le dialogue avec tous nos fournisseurs de produits à propos de leur performance en matière de développement durable;
- Procédé à un audit indépendant des performances sociales de tous nos fournisseurs de produits;

2024

Avec une orientation plus solide, définie et axée sur des objectifs sur les questions d'environnement, de société et de gouvernance, 2024 nous permet de suivre de près les performances de nos sites en matière de durabilité, d'agir pour réduire nos émissions en ligne avec nos objectifs scientifiques, et d'engager et de former nos équipes à la diversité et à l'inclusion.

Nos domaines d'action prioritaires

Lutter contre le changement climatique

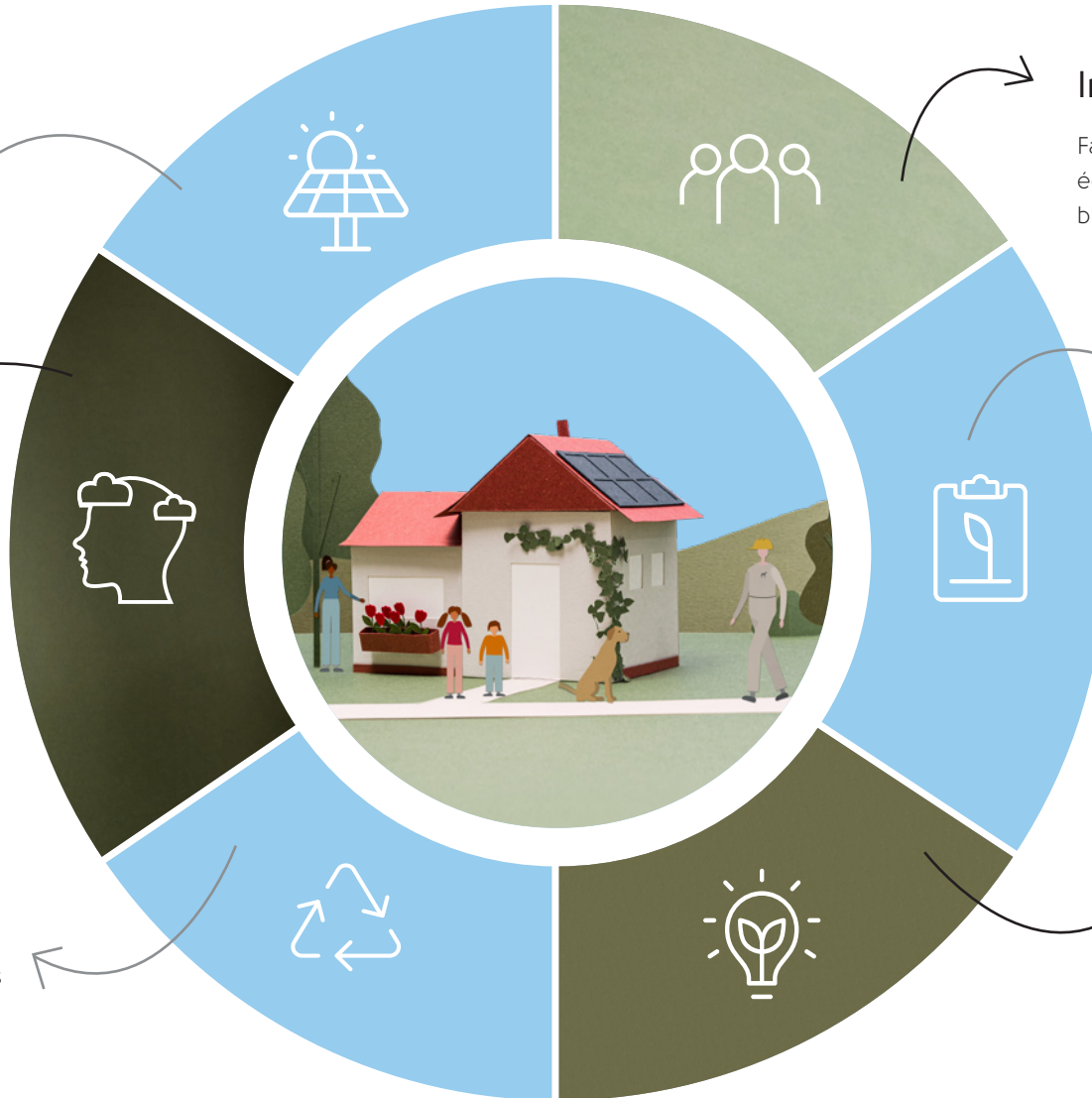
Réduire notre empreinte carbone grâce à l'efficacité énergétique et l'utilisation d'énergies renouvelables. Nous élaborons des objectifs dans le cadre de l'initiative Science Based Targets afin de réduire nos émissions d'au moins 50 % d'ici à 2030.

Santé et bien-être

Garantir la santé et la sécurité des personnes impliquées dans la fabrication et l'utilisation de nos produits.

Utilisation durable des ressources

Préservation des ressources naturelles ; utilisation de matériaux recyclés post-industriels et post-consommation ; fabrication de produits recyclables ; élimination des matières premières dérivées du pétrole brut ; création de processus de production en boucle fermée.



Inclusion et diversité

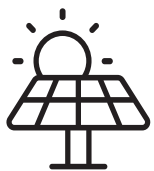
Favoriser une culture d'entreprise équitable, inclusive et diversifiée par le biais de l'engagement et de l'éducation.

Transparence de la chaîne d'approvisionnement

Certification indépendante en matière de responsabilité environnementale et sociale, y compris pour le traitement équitable et les conditions de sécurité pour les travailleurs.

Éducation

Sensibiliser les collaborateurs à l'importance du développement durable, les aider à comprendre le rôle qu'ils jouent et augmenter la probabilité d'atteindre nos objectifs.

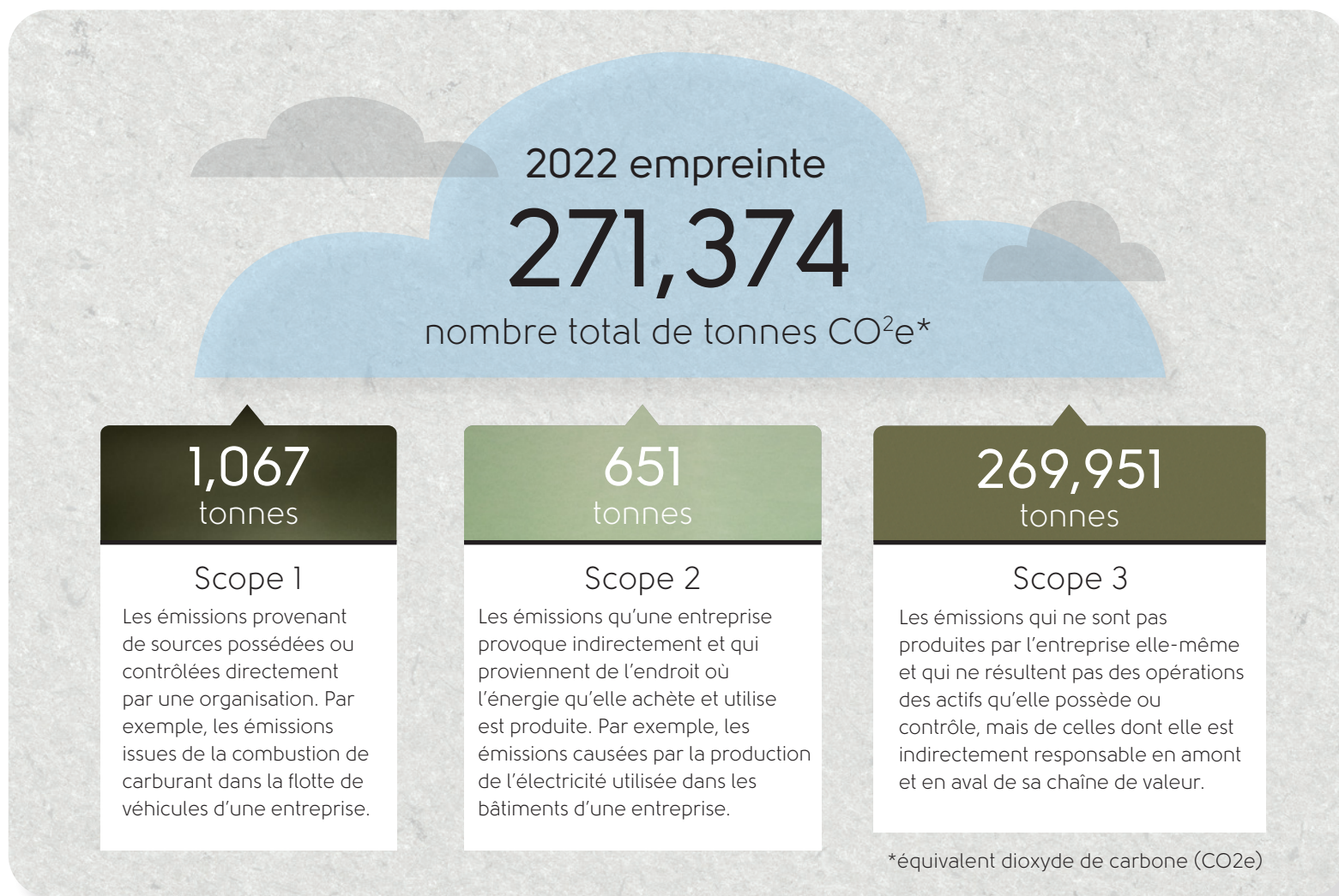


Domaine d'action prioritaire n° 1

Lutter contre le changement climatique

Nous avons établi la capacité de calculer et de déclarer nos émissions de gaz à effet de serre Scopes 1, 2 et 3, tels que définis par le Protocole sur les gaz à effet de serre.

Cette empreinte a fait l'objet d'une vérification externe et servira d'année de référence pour la définition de nos objectifs et le suivi de nos performances.



La société Designflooring s'est engagée à fixer des réductions d'émissions à court terme à l'échelle de toute l'entreprise, via la méthodologie de l'initiative Science Based Targets (SBTi). Ces objectifs doivent encore être approuvés. Nous avons également répondu à l'appel urgent de l'initiative SBTi en faveur de l'action climatique des entreprises en nous engageant à nous aligner sur les objectifs de 1,5 °C et de zéro émission nette dans le cadre de la campagne Business Ambition for 1.5°C.

Nous nous sommes publiquement engagés à fixer des objectifs de réduction des émissions dans le cadre de l'initiative Science Based Targets.

Siège social

Tous les bâtiments de Designflooring sont désormais équipés de panneaux solaires. En 2023, nous avons accru nos capacités de production d'énergie renouvelable.

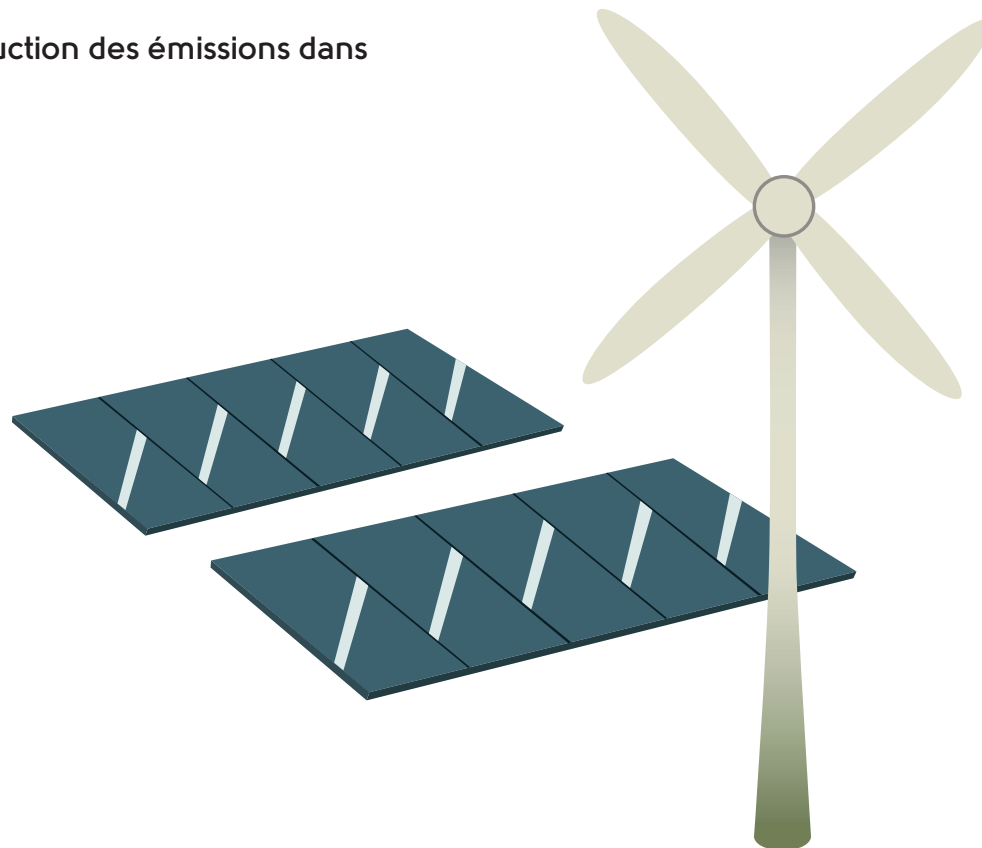
Cette initiative vient s'ajouter aux panneaux existants sur le centre de distribution britannique qui produisent de l'énergie depuis novembre 2021.

Le siège social produit désormais environ 150 000 kilowattheures d'énergie renouvelable supplémentaire par an, ce qui permet d'économiser plus de 30 tonnes de carbone.

Des éclairages LED ont été installés dans les trois bâtiments, ainsi que des détecteurs de présence dans l'entrepôt, contribuant à une réduction totale de la consommation d'électricité de plus de 40 % sur l'ensemble du site.

Dans notre chaîne d'approvisionnement

Nos usines partenaires produisent de plus en plus d'énergie renouvelable sur site grâce à l'installation de panneaux solaires et à l'utilisation de la biomasse pour générer la vapeur utilisée dans le processus de production.





Domaine d'action prioritaire n° 2 Santé et bien-être

Le développement durable ne se limite pas à la protection de la planète, il concerne aussi les personnes. Fabriquant des produits sûrs auxquels on peut faire confiance dans les habitations et les espaces commerciaux, nous nous attachons également à garantir un traitement équitable et des conditions sûres pour notre personnel, pour la chaîne d'approvisionnement produisant les produits, pour les installateurs posant les revêtements de sol et pour les clients qui vivent au quotidien avec les produits.

Nos produits sont exempts de métaux lourds et de phtalates dangereux. Ils sont également certifiés Eurofins Indoor Air Comfort (Gold) et FloorScore® pour la qualité de l'air intérieur après installation, et des tests indépendants leur attribuent la note A+ pour les composés organiques volatils.

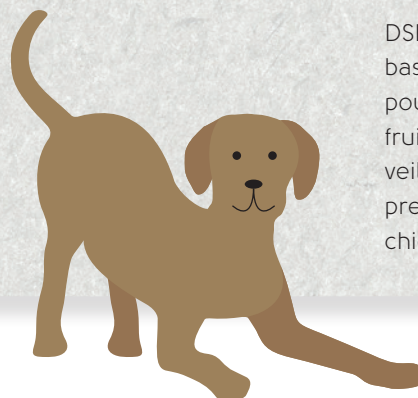
Siège social

Nous avons organisé des cours de yoga sur place pour l'équipe, des fruits gratuits sont offerts chaque jour, et des secouristes en santé mentale ont été nommés et formés.



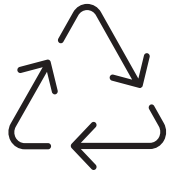
Dans notre chaîne d'approvisionnement

En Asie, toutes nos usines font désormais l'objet d'un audit de leurs performances sociales par un organisme indépendant. L'audit porte sur la santé et la sécurité sur le lieu de travail, vérifie rigoureusement le nombre d'heures effectuées par le personnel et fournit un ensemble d'actions et de recommandations que chaque usine doit mettre en œuvre. Nous assurons ensuite le suivi de ces points dans le cadre du bilan des performances de l'usine en matière de développement durable.



DSL, notre équipe chargée de la chaîne d'approvisionnement basée au Royaume-Uni, organise régulièrement des sessions pour favoriser l'harmonie du corps et de l'esprit, fournit des fruits et des collations nutritionnellement équilibrées au bureau, veille à ce que les membres de l'équipe soient formés aux premiers secours de santé mentale et favorise les visites de chiens de thérapie dans son bureau d'Evesham.





Domaine d'action prioritaire n° 3

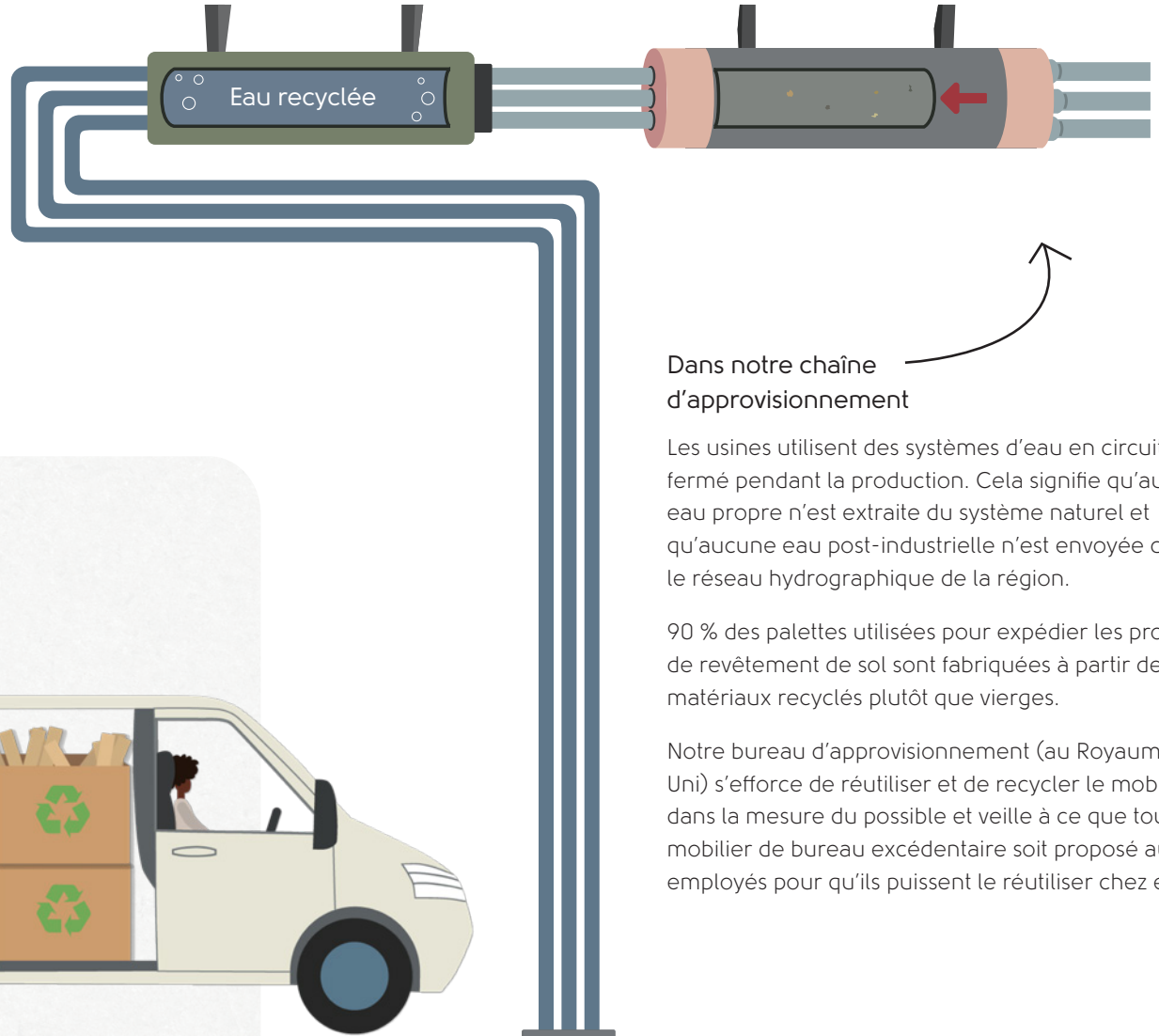
Utilisation durable des ressources

Nous reconnaissons la nécessité de passer à une économie plus circulaire. Les modèles linéaires actuels n'offrent pas suffisamment d'avantages d'un point de vue environnemental ou social.

Cependant, le passage instantané à un modèle circulaire présente des défis techniques, logistiques et pratiques importants. Nous mettons des mesures en place pour passer d'un modèle linéaire à un modèle circulaire dans de nombreux aspects de notre activité. En voici des exemples :

Siège social

Dans le cadre de nos activités au Royaume-Uni, nous envoyons chaque année jusqu'à 300 tonnes de chutes de produits inutilisés au recyclage. Ces matériaux sont réutilisés pour fabriquer divers éléments de mobilier urbain.



Dans notre chaîne d'approvisionnement

Les usines utilisent des systèmes d'eau en circuit fermé pendant la production. Cela signifie qu'aucune eau propre n'est extraite du système naturel et qu'aucune eau post-industrielle n'est envoyée dans le réseau hydrographique de la région.

90 % des palettes utilisées pour expédier les produits de revêtement de sol sont fabriquées à partir de matériaux recyclés plutôt que vierges.

Notre bureau d'approvisionnement (au Royaume-Uni) s'efforce de réutiliser et de recycler le mobilier dans la mesure du possible et veille à ce que tout mobilier de bureau excédentaire soit proposé aux employés pour qu'ils puissent le réutiliser chez eux.



Domaine d'action prioritaire n° 4

Inclusion et diversité

Nous nous engageons à rendre notre lieu de travail équitable, accueillant et diversifié grâce à la formation continue. Comme beaucoup d'entreprises, nous ne sommes pas aussi riches en diversité que nous pourrions l'être et nous ne pouvons donc pas être aussi inclusifs que nous le souhaiterions. Nous sommes conscients de la nécessité de promouvoir la diversité et l'inclusion dans l'ensemble de l'organisation et des changements positifs sont en cours.

Chez Designflooring, nous célébrons notre individualité et voulons que tout le monde se sente inclus. C'est pourquoi l'équité, la diversité et l'inclusion (EDI) sont des éléments que nous intégrons dans tous les aspects de notre culture.

Siège social

L'entreprise a récemment adhéré à l'initiative « Armed Forces Covenant », s'est associée à People Plus, une organisation caritative de recrutement axée sur l'inclusion sociale, et a lancé des journées de bénévolat rémunérées.

Un groupe chargé de l'équité, de la diversité et de l'inclusion a été mis en place afin de sensibiliser et d'encourager le changement à tous les niveaux de l'entreprise, et le reporting sur l'écart de rémunération entre les hommes et les femmes est pleinement effectif.

Une formation sur l'esclavage moderne a été dispensée à l'équipe de direction.





Domaine d'action prioritaire n° 5

Transparence de la chaîne d'approvisionnement

Nous nous engageons à faire en sorte que ce que nous faisons et la manière dont nous le faisons soient aussi transparents que possible. Et avec une chaîne d'approvisionnement en pleine expansion qui comprend des opérations en Chine, au Vietnam, à Taïwan et en Corée du Sud, nous voulons nous assurer que notre performance dans l'ensemble de cette chaîne d'approvisionnement est contrôlée et vérifiée de manière indépendante.

Environnement

Nous continuons d'investir dans les Déclarations environnementales des produits (DEP). Nos premières DEP ont été établies en 2019 et tous nos produits sont couverts par une documentation spécifique au produit et à la région. L'objectif est de permettre aux designers, aux prescripteurs et aux utilisateurs finaux de connaître l'impact environnemental des produits tout au long de leur durée de vie avant de choisir le produit qu'ils achèteront.

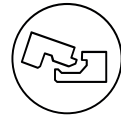
Des DEP existent :



À coller



Pose libre

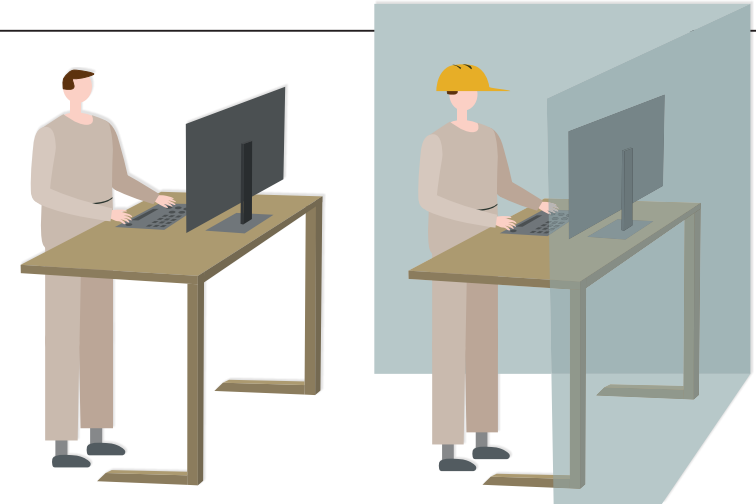


Clic composite
acoustique
(EPC et SPC)

Toutes les usines qui fournissent des produits sont certifiées ISO 14001, la norme internationale en matière de gestion de l'environnement.

Social

Les performances sociales de toutes les usines que nous utilisons ont fait l'objet d'un audit. Cet audit a été réalisé par une organisation indépendante qui a vérifié des éléments tels que les conditions de santé et de sécurité sur le site, les pratiques en matière de santé et de bien-être mises en œuvre, ainsi que les heures de travail du personnel et les rémunérations correspondantes.



Gouvernance

- Nous avons nommé un responsable du développement durable chargé de mettre en œuvre notre stratégie, d'interagir avec nos équipes et d'améliorer nos performances en matière de développement durable.
- Le développement durable et la diversité sont des points permanents à l'ordre du jour des réunions du conseil d'administration et du comité des risques.
- Les fournisseurs de produits doivent désormais se soumettre à des obligations précises (exigences, objectifs et améliorations) en matière de développement durable, et leurs performances sont contrôlées chaque année.
- Nous auditons les performances de nos fournisseurs de produits en matière de développement durable.
- Nous nous engageons à produire un rapport annuel sur nos performances en matière de développement durable.



Domaine d'action prioritaire n° 6

Éducation

Nous pensons que l'un des meilleurs moyens de créer un avenir plus durable pour tous consiste à privilégier l'engagement et l'éducation. C'est pourquoi l'éducation est l'un de nos six domaines d'action prioritaires au sein de Designflooring Evolve®. Au fur et à mesure que nous apprenons et progressons dans notre propre programme de développement durable, nous tenons à partager ces connaissances avec nos collaborateurs, nos fournisseurs, nos clients et tous ceux qui peuvent potentiellement bénéficier de notre expertise.

Au quatrième trimestre 2023, nous avons lancé notre première formation dédiée au développement durable pour tout notre personnel dans tous les territoires. Cette formation approfondie porte sur le changement climatique et explique les raisons de l'impact de l'homme sur le climat et ce que nous devons faire différemment pour réduire nos émissions, à la fois en tant qu'entreprise et en tant qu'individus.

Plus de 50 % de nos collaborateurs en poste dans les bureaux ont suivi cette formation avec succès.

Par ailleurs, pour les cadres supérieurs de l'entreprise, nous avons également dispensé une formation sur l'esclavage moderne. Jusqu'à présent, les cadres ont suivi le cours de formation en ligne « Responding to the Modern Slavery Act » (Répondre à la loi sur l'esclavage moderne) par l'intermédiaire de la Supply Chain Sustainability School.

En externe, nous avons également entamé le dialogue avec des parties prenantes dans l'environnement bâti, en organisant une série de sessions avec des prescripteurs sur les Déclarations environnementales de produits.



Adhésions et accréditations

La vérification par des organismes indépendants est un élément important de tout programme ESG. Nous sommes fiers de travailler avec les organismes et partenaires suivants, garantie que toutes nos initiatives en matière de développement durable sont transparentes, vérifiées et responsables.





Designflooring
T: +44 1386 820105
F: +44 1386 820132
E: sales@designflooring.co.uk